

Gestion documentaire intelligente
une nécessité pour les organisations

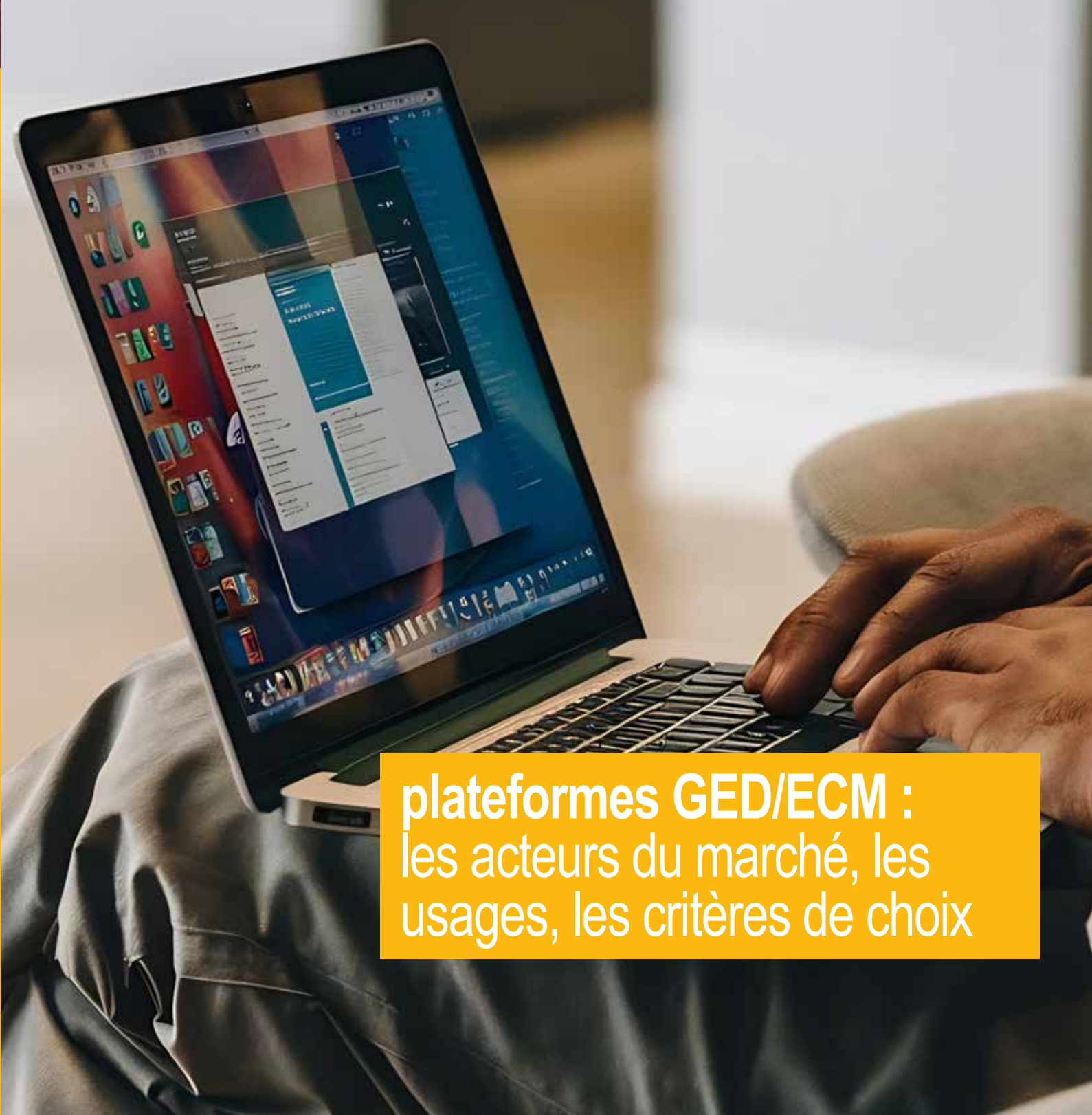
Adopter/déployer
comment choisir la bonne solution ?

GED / ECM
panorama des solutions

archimag.com


[STRATÉGIES & RESSOURCES DE LA MÉMOIRE & DU SAVOIR]

numéro spécial
panorama



plateformes GED/ECM :
les acteurs du marché, les usages, les critères de choix

Vous avez besoin d'un partenaire de confiance pour vous accompagner dans vos projets de **dématérialisation responsable** ?



Depuis plus de 35 ans, **Serda Conseil** se positionne en tant qu'expert indépendant en matière d'Assistance à Maîtrise d'Ouvrage. Nous accompagnons les organisations publiques et privées dans leur **transition digitale**. Nos consultants sont experts dans leurs domaines pour vous accompagner dans vos projets de **dématérialisation, GED, signature électronique et archivage électronique**.

Découvrez aussi notre référentiel des **21** indicateurs de la **dématérialisation responsable**. Un outil innovant et exclusif qui vous permettra de **mesurer les émissions de CO2** de vos projets numériques.





édito

Tout porte à croire que la GED/ECM est devenue une évidence. Les dossiers sont numérisés, les workflows « *tourment* », la conformité est « *prise en compte* ». Sur le papier, c'est rassurant. Dans la réalité, je vois surtout des organisations qui ont remplacé des dossiers papier par des dossiers numériques, sans changer la manière de décider, de prouver, d'intégrer. Bref : une maturité d'apparat.

Ce guide ne célèbre pas l'existant, il le bouscule. Automatiser n'est pas tracer trois étapes dans un diagramme ; c'est capter la donnée à la source, lui donner du sens, déclencher la bonne action au bon moment et produire la preuve... sans friction. Intégrer n'est pas « *brancher un connecteur* » ; c'est synchroniser droits, métadonnées et états entre Microsoft 365, ERP, CRM et SAE, pour que chaque document vive là où se prend la décision. Et gouverner ne se résume pas à archiver ; c'est piloter des politiques, des risques et des responsabilités.

L'IA change également la donne, mais à condition de la dompter. Elle classe, extrait, résume, alerte et suggère. Elle

révèle les doublons, les anomalies, les clauses oubliées, etc. Elle fait gagner du temps là où l'humain en perdait par habitude. Mais elle doit rester explicable, cadrée, mesurée, enchaînée dans une gouvernance sérieuse. Sans journal d'inférence, pas de confiance. Sans politique de données, pas de valeur.

Vous trouverez ici un panorama clair des éditeurs et de leurs solutions et des repères pour choisir. Notre parti pris est simple : la meilleure GED/ECM n'est pas la plus riche en fonctionnalités, c'est celle qui fait baisser votre délai de traitement, votre risque et votre facture d'énergie. Si votre plateforme ne sert pas la décision, elle sert le désordre.

Ce guide est fait pour passer de la maturité déclarative à l'efficacité mesurable. Profitons-en : c'est maintenant que la gestion de l'information redevient stratégique !

Eric Le Ven
[Journaliste]



Conformité : ISO 27001, HDS et RGPD, la trinité qui sécurise votre plateforme documentaire

La dématérialisation n'est plus un simple levier de productivité ; elle expose l'entreprise à un faisceau de risques (cybersécurité, santé publique, respect de la vie privée) que la seule technologie ne saurait contenir. Dans l'univers GED/ECM, trois référentiels s'imposent aujourd'hui comme garde-fous indissociables : la norme internationale ISO 27001, la certification française HDS pour l'hébergement de données de santé et le règlement européen RGPD, dont les exigences relatives aux métadonnées et journaux d'événements conditionnent la preuve de la conformité.

En octobre 2025, la période de transition vers la version 2022 d'ISO 27001 arrivera à son terme. Passé cette date, la conformité ne pourra plus s'appuyer sur le texte de 2013 ; les 93 contrôles actualisés (dont onze nouveaux portant sur la sécurité du cloud, la veille de menaces et la confidentialité des données) deviendront la nouvelle boussole des auditeurs. Les éditeurs de GED/ECM ont donc moins de dix-huit mois pour démontrer que leur système de management de la sécurité de l'information couvre non seulement leurs propres infrastructures, mais aussi les services managés qu'ils fournissent à leurs clients. L'enjeu n'est pas que marketing : sans ce certificat, un acteur risque d'être évincé d'appels d'offres qui, dans le secteur public français, conditionnent désormais l'éligibilité des candidats à ISO 27001 : 2022.

HDS : la singularité française qui monte en puissance

Pour toute solution gérant des dossiers patients, des comptes rendus biologiques ou, plus largement, des données de santé à caractère personnel, la barre est plus haute encore : la certification Hébergeur de données de santé (HDS).



Révisé en 2023, le référentiel intègre explicitement la version 2023 de la norme ISO 27001 et renforce les exigences de traçabilité des accès, d'administration sécurisée et de transferts hors UE. La filière a répondu massivement : début 2025, 289 hébergeurs étaient déjà certifiés par neuf organismes accrédités, illustrant la maturité rapide du marché. Pour un donneur d'ordre, exiger un partenaire HDS, même hors périmètre santé, apporte deux bénéfices : un alignement immédiat sur ISO 27001 et une assurance documentaire vis-à-vis des autorités françaises.

Métadonnées et journaux : le prisme RGPD

Reste l'ultime étage de la fusée : le RGPD. Depuis les lignes directrices publiées par la CNIL en 2024, la collecte et la conservation des logs sont devenues l'axe central de la démonstration de conformité. Le régulateur rappelle qu'un dispositif de journalisation doit tracer les créations, consultations, modifications et suppressions en conservant l'identifiant de l'auteur, la date, l'heure et la nature de l'action, le tout sur une durée comprise entre six mois et un an, sauf obligations légales contraires. Autrement dit, une GED qui n'expose pas de « *compliance feed* » temps réel et immuable (souvent via API ou SIEM natif) place son client en situation de non-conformité automatique. À l'inverse, un moteur qui sait pseudonymiser les métadonnées sensibles, signer numériquement les journaux et fournir un export horodaté devient un atout stratégique lors d'un contrôle ou d'un incident de sécurité.

Vers une gouvernance unifiée

Ces trois cadres ne doivent pas être lus en silos ; ils se répondent. ISO 27001 structure la politique globale, HDS ajoute une couche sectorielle rigoureuse et le RGPD impose la preuve, quotidiennement renouvelée, que cette politique vit à travers les traces.

Leur superposition crée un continuum vertueux : la revue de risques ISO alimente le plan de journalisation RGPD ; les contrôles d'accès HDS durcissent les procédures de sauvegarde et de chiffrement ; les audits internes croisent ces trois référentiels pour nourrir l'amélioration continue.

Dans un appel d'offres GED/ECM, l'ergonomie de l'interface ou la puissance du moteur de recherche ne peuvent plus occulter la question de la conformité. Demander la certification ISO 27001 : 2022, vérifier l'agrément HDS lorsque la moindre donnée de santé est en jeu, et exiger une capacité native à produire des logs alignés sur les attentes de la CNIL constituent désormais un prérequis.

C'est le prix de la confiance ; c'est surtout le moyen le plus sûr de protéger, d'industrialiser et de valoriser un patrimoine documentaire devenu critique pour la continuité des activités et la réputation de l'organisation. ■



API first : pourquoi l'interopérabilité doit devenir le premier critère de choix d'une GED/ECM

Au-delà du stockage et du cycle de vie documentaire, un système GED ou ECM n'a de valeur qu'à condition de dialoguer sans friction avec le reste du système d'information. Applications métier, portail collaboratif, ERP, CRM, moteurs d'IA : tous réclament un accès bidirectionnel, temps réel et sécurisé aux contenus. C'est la promesse de l'interopérabilité, portée par les API REST, la norme CMIS et les connecteurs natifs vers les grands écosystèmes applicatifs.

Les organisations n'exploitent plus un référentiel isolé ; elles orchestrent une constellation d'applications cloud et on-premise. Un contrat finalisé dans Salesforce doit immédiatement déclencher un circuit de signature qualifiée, une facture générée dans SAP doit être archivée légalement sans ressaisie, un échange dans Teams ou Copilot mérite d'être capturé comme preuve. La valeur ne vient donc plus du dépôt mais de la circulation fluide des contenus, condition indispensable à la continuité des processus et à la gouvernance de l'information.

Les API REST : un langage commun et sécurisé

L'adoption massive des architectures micro-services a consacré l'API REST comme lingua franca des échanges applicatifs. Exposée en JSON, protégée par OAuth2, documentée en Swagger, elle permet aux équipes de développement (internes ou partenaires) d'intégrer la GED dans leurs propres workflows sans passer par des connecteurs propriétaires coûteux. Avec les dernières évolutions du Microsoft Graph, qui expose désormais les interactions Copilot et les métriques avancées des réunions, la richesse fonctionnelle accessible par API progresse encore : l'ECM doit suivre le mouvement pour rester pertinent.

CMIS : le pont universel entre dépôts hétérogènes

Si REST est un style d'architecture, CMIS en est la grammaire spécialisée : ce standard OASIS définit un modèle de données et trois liaisons (Web Services, AtomPub, Browser/JSON) pour manipuler documents, dossiers, permissions et requêtes quelle que soit la marque de l'ECM. Avec la révision 1.1 (et la préparation de la 1.2 annoncée fin 2025) CMIS apporte la portabilité indispensable aux stratégies « best-of-breed » :



un même client peut interroger plusieurs référentiels, migrer ou archiver sans recoder l'intégration.

Connecteurs natifs : Microsoft 365, SAP, Salesforce et au-delà

Les API ouvrent la porte, mais les connecteurs prêts à l'emploi accélèrent le projet et sécurisent la maintenance. Du côté Microsoft 365, un connecteur certifié utilise Graph pour synchroniser la taxonomie SharePoint, gérer les blocs de sensibilité Purview et publier les enregistrements de Teams en positionnant les métadonnées légales.

Dans l'univers SAP, l'Integration Suite de 2025 ajoute des fonctions d'observabilité et de recommandation pilotées par IA ; un connecteur IA ; un connecteur GED doit savoir exploiter ces nouvelles capacités pour remonter des alertes de volumétrie ou de performance. Chez Salesforce, l'ouverture des Apex REST comme « *agent actions* » témoigne d'une volonté de low-code : l'ECM doit offrir des points d'ancrage immédiats pour insérer la capture de pièces jointes ou la génération de contrats dans un flow Lightning. Le même raisonnement s'étend à ServiceNow, Workday ou aux plateformes RPA : plus le connecteur est profond, moins il faudra de scripting ad-hoc.

Retour sur investissement : coûts réduits, agilité multipliée

Une interopérabilité native réduit drastiquement le nombre de développements spécifiques, donc le TCO. Elle raccourcit les cycles projet ; un nouveau périmètre métier s'active en paramétrant un rôle ou un mapping plutôt qu'en écrivant du code. Elle sécurise la gouvernance : les audits RGPD ou ISO 27001 sont facilités, car l'API expose les logs et métadonnées de bout en bout. Elle limite enfin le risque de verrou fournisseur : si l'éditeur en place faillit, un concurrent CMIS-compliant pourra reprendre la main sans réécrire les connecteurs.

Un impératif stratégique plutôt qu'une option technique

À l'heure du cloud distribué et de l'IA générative, l'interopérabilité n'est plus un « *nice to have* » ; elle conditionne la pérennité et la valeur d'un investissement GED/ECM. Avant de sélectionner une solution, il faut exiger une documentation Swagger publique, une validation CMIS 1.x, des connecteurs certifiés Microsoft 365, SAP et Salesforce, des webhooks temps réel et une authentification SSO moderne.

Sans ces garanties, le risque est de transformer le référentiel documentaire en un silo de plus, et de compromettre la capacité de l'organisation à innover rapidement. ■



Choisir la solution de GED/ECM pour son entreprise : les 7 décisions qui font la différence

Sur un marché qui reste très actif où les solutions de GED/ECM se multiplient, choisir l'outil adapté aux besoins de son organisation n'est plus une question de fonctionnalités. C'est un choix qui se fait à l'échelle de son entreprise et pas uniquement pour répondre aux besoins de tel ou tel métier (ex RH, achats,...). Il engage sa capacité à maîtriser des flux documentaires très différents, à sécuriser les données, à fluidifier les processus et à réussir durablement la transformation digitale.



Chez Serda Conseil, nous observons chaque année que les projets réussis ne sont pas ceux qui choisissent « la meilleure solution » en termes de couverture fonctionnelle, mais celle qui correspond réellement aux usages, aux contraintes, et à la maturité numérique de l'organisation concernée.

Voici les 7 conseils essentiels de Serda Conseil, issus de dizaines de projets menés dans le secteur public comme dans le secteur privé, pour vous aider à faire un choix éclairé.

❶ Partir des usages, pas de la technologie

Le premier écueil des organisations est de comparer les solutions trop vite sur la base des fonctionnalités. Or une solution de GED/ECM ne se résume pas à un catalogue de fonctionnalités : il faut plutôt en attendre un socle qui va faciliter demain le traitement des informations dans le cadre de processus métier, répondre à des besoins d'accès, des contraintes réglementaires, et d'efficacité quotidienne comme la réduction des temps de traitement, faciliter le partage des informations, simplifier les processus de travail,...

Avant toute consultation de solutions, clarifiez :

■ **Quels documents sont « critiques » ou sensibles**, et ceux qui ne le sont pas ?

■ **Qui doit y accéder, depuis quel environnement** (distanciel, dans le cadre de la consultation d'une application métier comme un SIRH,...) ?

■ **A quels irritants métiers souhaitez-vous répondre ?** comme des circuits de validation opaque, des étapes manuelles chronophages, des recherches d'information lentes voire impossibles,...

■ **Quel niveau d'intégration avec les applications métiers** (ERP, CRM, RH...) attendez vous pour éviter notamment les doubles saisies et les pertes de temps ? Prenons comme exemple une facture fournisseur validée dans l'ERP à verser automatiquement dans une GED, classée dans le bon dossier, avec son numéro, son montant et son statut.

Cela permettra de préciser les besoins et fiabiliser votre choix. Le point d'intégration avec les applications métier est devenu en quelques années un des points majeurs de votre démarche de sélection, il peut même s'avérer bloquant si les solutions que vous consultez n'y répondent pas.

A ce titre d'ailleurs n'hésitez pas à demander un test, un POC ou un pilote sur la base d'un script que vous remettez aux éditeurs consultés pour ainsi vérifier notamment le niveau d'intégration possible.

❷ Vérifier la capacité de la solution à s'inscrire dans l'architecture de votre système d'information

Dorénavant un système de GED/ECM ne vit jamais seul. Ce n'est plus un silo isolé, c'est pourquoi il doit :

■ **s'intégrer avec l'identité numérique de l'organisation** (SSO, IAM, AD, LDAP), c'est à dire que la solution doit pouvoir se connecter au système d'authentification central de l'organisation afin que chaque utilisateur accède à la GED avec son compte

habituel et bénéficie automatiquement de ses droits et profils ; là aussi c'est un élément central, facteur de simplification au quotidien pour les futurs utilisateurs

■ **dialoguer avec les applications métier** via API ou connecteurs

■ **fonctionner avec des standards d'échange interopérables** (comme CMIS ou SEDA) afin d'assurer une communication fluide avec les autres outils du système d'information

Dans les projets que nous accompagnons, le facteur clé de réussite repose sur sa capacité d'intégration plus que sur sa richesse fonctionnelle.

❸ Faire le bon choix d'hébergement : cloud, local ou hybride

La question du choix d'hébergement doit être posée très tôt dans le projet, car il conditionne le niveau de maîtrise, les coûts et la sécurité des données.

N'oublions pas que le passage au cloud a profondément transformé l'écosystème car il a séduit par sa rapidité de déploiement, des mises à jour continues, et ses coûts d'entrée et d'exploitation réduits. Là encore, le sujet de la souveraineté est au centre des arbitrages.

❹ Mettre la sécurité et la conformité au centre

Les organisations gèrent des volumes croissants de données critiques, sensibles, personnelles, médicales ou contractuelles. Le critère sécurité n'est pas accessoire, il est même structurant.

Dans nos projets d'accompagnement au choix de solution de GED/ECM, nous constatons que la sécurité applicative et l'hébergement constituent désormais plus de 40 % des critères de choix. Il faut donc vérifier :

■ gestion fine des droits et des profils

■ conformité RGPD (minimisation, durée, gestion des droits, registre)

■ traçabilité et journalisation

■ certifications (ISO 27001, HDS, SecNumCloud selon les besoins)

■ capacité de conservation pérenne ou probante

❺ Favoriser les solutions responsables et durables

Le numérique responsable n'est pas une option et tout chef-fe de projet qui se projette dans le choix d'une solution, se doit aussi d'évaluer la maturité sociétale et écologique de l'éditeur qui la propose. Il faut donc l'interroger sur :

■ l'optimisation énergétique des infrastructures

■ la démarche d'écoconception

■ la lutte contre l'obsolescence logicielle

■ la démarche RSE plus généralement portée

❻ L'automatisation et l'IA documentaire intégrées aux solutions de GED/ECM

La recherche d'une solution GED/ECM implique désormais de s'orienter vers une plateforme capable de transformer les processus métiers : automatiser les tâches répétitives, renforcer la





qualité et la fiabilité des données, et simplifier l'usage au quotidien pour l'ensemble des utilisateurs.

La recherche d'une solution de GED/ECM embarque donc désormais des briques comme :

- la LAD/RAD et OCR pour transformer les flux entrants en données exploitables sans ressaisie
- des workflows agiles pour fluidifier les processus
- des fonctions de RPA pour éliminer les tâches répétitives
- les chatbot pour optimiser les requêtes des utilisateurs
- de l'IA générative et de l'IA de classification pour enrichir les métadonnées, accélérer l'indexation et proposer aux utilisateurs des contenus sur mesure

Chez Serda Conseil, nous constatons que l'IA intégrée à la GED n'est pas un « plus », mais un gage d'accélérateur d'efficacité permettant de mieux soutenir les processus métiers : délais plus courts, moindre risque d'erreur et données plus fiables, avec un usage facilité pour les utilisateurs

🗨️ Anticiper l'adhésion des utilisateurs et la conduite du changement

Un projet GED/ECM est d'abord un projet de transformation, bien plus qu'un simple déploiement logiciel. Les organisations qui réussissent sont celles qui investissent aussi dans la

formation, la communication, la montée en compétence et la gouvernance documentaire ; sans cela, l'outil reste souvent sous-utilisé et l'investissement perdu.

Chez Serda Conseil, nous constatons que l'accompagnement du changement est déterminant pour aider les utilisateurs à comprendre les bénéfices, à retrouver leurs repères métiers dans la solution et à s'approprier progressivement les nouveaux usages.

Un choix stratégique avant d'être technique

Bien choisir sa solution de GED/ECM, c'est avant tout aligner vos enjeux métiers, vos exigences de sécurité, votre stratégie SI, vos objectifs de transformation et votre capacité à mobiliser les équipes.

L'outil parfait n'existe pas : la bonne solution est celle qui s'adapte à votre organisation, et non l'inverse, c'est pourquoi la démarche de choix est déterminante ; c'est pourquoi chez Serda Conseil, nous accompagnons les entreprises privées ou publiques pour construire avec elles leurs choix structurés et durables, au service d'une gestion maîtrisée des flux documentaires, et d'une transformation numérique responsable. ■

Caroline Buscal

[Consultante experte, directrice Serda Conseil]



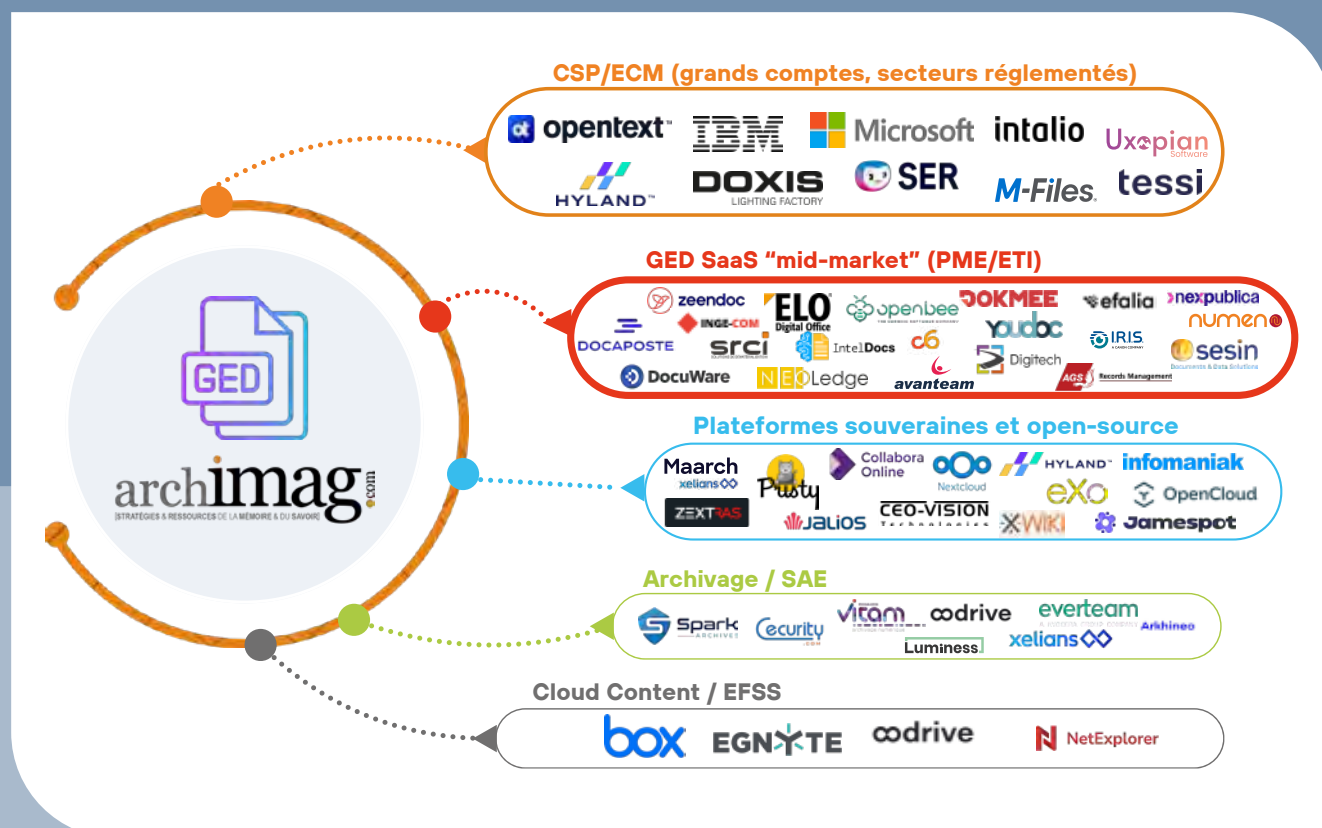


Panorama du marché des plateformes de GED/ECM 2026

Toutes les plateformes de GED/ECM disponibles sur le marché français sont listées dans les pages suivantes, sans aucun jugement de valeur. Cette présentation vise l'exhaustivité et la neutralité : les acteurs sont mentionnés de manière factuelle afin de faciliter l'identification et la comparaison, sans hiérarchisation implicite.

Ce comparatif des « plateformes de GED/ECM » présente uniquement les éditeurs ayant répondu à notre questionnaire et fourni des informations vérifiables au moment de la collecte.

Toutefois, afin d'assurer une lisibilité optimale des tableaux dans ce Guide, certaines réponses ont été abrégées, synthétisées ou normalisées (terminologie, longueur, doublons). Le contenu reflète fidèlement le fond des déclarations transmises par les éditeurs, sans altérer le sens ni introduire de jugement de valeur.



CSP/ECM (grands comptes, secteurs réglementés)

UXOPIAN SOFTWARE



Le cru 2026 d'Uxopian Software assume un cap : faire de la plateforme un socle complet mais profondément modulaire, capable d'industrialiser l'IA tout en modernisant le cycle de vie de l'information, sans casser l'existant.

Au cœur du dispositif, Uxopian AI s'intègre nativement à chaque étape : compréhension de documents, résumés, extraction et normalisation de métadonnées, contrôles de complétude, détection d'anomalies. Ces capacités fonctionnent en mode conversationnel pour assister les utilisateurs au quotidien, ou en mode batch sur de grands volumes, en gardant la maîtrise des données, des modèles et des règles. Un enjeu clé de souveraineté et de conformité.

La plateforme renforce sa configurabilité « gènAI » : moins de code, plus de réglages pour passer des POC aux productions, réduire les coûts d'intégration et itérer vite avec les métiers. Côté expérience, ARender fait peau neuve (React), fluidifie la navigation « par dossier », généralise annotations et validations contextualisées, et évite d'ouvrir les pièces une à une. Ce qui garantit un gain net pour l'assurance, la banque ou le secteur public.

Uxopian s'insère en surcouche des applications en place : visualisation, recherche, enrichissement, IA et orchestration viennent moderniser l'usage sans remettre en cause les cœurs métiers. Les outils de migration qualifient et enrichissent les contenus pour préparer des usages IA fiables. L'architecture conteneurisée/Kubernetes facilite déploiements, la montée en charge et les options de résidence (cloud public, privé, infrastructures souveraines).

Résultat : une trajectoire progressive, mesurable et réversible vers une information mieux exploitée et une IA réellement opérée.

Contact

Uxopian Software

Ludwig Rauch

→ ludwig.rauch@uxopian.com

Télécharger

↓ [Notre site Web](#)

↓ [Notre page LinkedIn](#)

OPENTEXT (Content Cloud, Documentum/Extended ECM)



OpenText s'adresse aux environnements complexes et régulés. Sa force est de relier contenus et processus métiers, avec une gouvernance robuste, des records éprouvés et des intégrations profondes (SAP, Microsoft). L'éditeur brille sur la conformité et l'échelle internationale, tout en offrant des architectures cloud, hybrides ou on-prem maîtrisées.

HYLAND (OnBase, Alfresco, Nuxeo + Content Innovation Cloud)



Hyland unifie OnBase, Alfresco et Nuxeo dans une approche services de contenu. La plateforme combine case management, IDP, DAM et automatisation, avec des API riches et des déploiements cloud/hybrides. Son cap produit mise sur l'IA et la recherche sémantique, pour moderniser progressivement des patrimoines documentaires hétérogènes.



IA et assurance : des promesses réelles, à condition de garder la maîtrise

L'IA occupe désormais une place centrale dans les stratégies des assureurs. Automatisation du traitement des sinistres, analyse de pièces justificatives, détection de fraude, assistance aux gestionnaires : les cas d'usage sont nombreux et souvent impressionnants en démonstration. Pourtant, derrière l'enthousiasme, une réalité s'impose rapidement : l'IA ne peut pas tout faire, et surtout pas sans garde-fous solides.

dans les métiers de l'assurance, certains traitements ne tolèrent aucune approximation. Identifier un assuré, rattacher un document à un contrat, vérifier l'éligibilité d'une garantie ou déclencher un paiement sont des opérations où la réponse doit être strictement reproductible. Or, par nature, l'IA générative introduit de la variabilité. Elle est particulièrement efficace pour interpréter un constat amiable manuscrit, analyser des échanges clients ou synthétiser un dossier complexe. En revanche, elle devient risquée lorsqu'elle est utilisée seule pour des décisions structurantes.

Le véritable problème n'est pas l'erreur ponctuelle, mais le faux positif. En assurance, un faux positif peut conduire à rattacher un document médical au mauvais assuré, à verser une indemnisation sur la base d'un dossier incorrect, ou à exposer des informations confidentielles à un tiers. Ce sont des situations inacceptables, tant sur le plan réglementaire que sur celui de la confiance client. C'est pourquoi, dans de nombreux cas, l'IA doit être encadrée et combinée à des mécanismes algorithmiques traditionnels, déterministes, capables de sécuriser l'identification, les contrôles de cohérence et les décisions finales.

Le passage à l'échelle : source d'échecs

Autre point critique : le passage à l'échelle. Les démos sont généralement réalisées sur quelques centaines de dossiers, avec des temps de réponse et des coûts maîtrisés. Mais la réalité d'un assureur est différente, avec des centaines de milliers,

voire des millions d'assurés, autour desquels gravitent des millions de documents.

À cela s'ajoutent des milliers de sinistres traités chaque jour, des pics d'activité brutaux après des événements climatiques majeurs, et des exigences fortes de disponibilité. À cette échelle, un modèle performant en POC peut devenir un point de fragilité.

Le ROI ne se mesure plus sur un gain local, mais sur la capacité à absorber la charge dans la durée, sans explosion des coûts d'inférence ni dégradation des délais de traitement. Le choix et l'évolution des modèles deviennent donc des décisions structurantes.

Une question de souveraineté opérationnelle

La question de l'inférence « maison » commence à émerger dans les stratégies des assureurs. Mais ces solutions restent toutefois complexes, même si les offres évoluent, et si l'exécution de modèles dans des environnements maîtrisés devient peu à peu crédible. L'enjeu n'est pas d'internaliser à tout prix, mais d'éviter les dépendances irréversibles et de garder la capacité d'arbitrer.

L'agentic AI : l'avenir de l'assurance

D'ici 3 à 5 ans, l'agentic AI devrait progressivement s'imposer dans les chaînes de valeur de l'assurance. Non pas sous la forme de systèmes autonomes généralisés, mais comme des agents spécialisés, opérant dans des périmètres strictement contrôlés. Ces agents assisteront les gestionnaires dans l'analyse de dossiers complexes, orchestreront des chaînes de traitement documentaires, proposeront des décisions argumentées, et déclencheront des actions sous supervision humaine. Ils prouveront leur valeur dans leur capacité à absorber la complexité croissante des produits, des réglementations et des volumes.

Cette évolution exigera des compétences rares, une rigueur d'architecture, et une gouvernance renforcée. L'agentic AI n'est pas une simple extension logicielle, mais une nouvelle façon de concevoir des SI métiers. Et les assureurs qui réussiront seront ceux qui auront su construire, pas à pas, des fondations solides, capables d'accueillir cette nouvelle génération d'automatisation avec maîtrise et responsabilité. ■

IBM (FileNet via Cloud Pak for Business Automation)

IBM marie gestion de contenu et automatisation. FileNet apporte stabilité, sécurité et gouvernance fine, tandis que Cloud Pak étend le champ avec workflow, décision et RPA. L'ensemble convient aux SI vastes qui veulent industrialiser leurs processus, mesurer la performance et répondre à des exigences de disponibilité et de conformité élevées.

MICROSOFT (SharePoint Premium)

Au cœur de M365, SharePoint Premium structure le contenu là où travaillent déjà les équipes. Co-édition, recherche, records « in place » et fonctions d'IA (ex-Syntex) facilitent classification et extraction. L'atout majeur reste l'adoption utilisateur grâce à Teams/Outlook/Power Platform, tout en gardant un contrôle de la gouvernance à l'échelle.

DOXIS/SER GROUP (Intelligent Content Automation)

SER Group propose une plateforme orientée métadonnées et automatisation. Doxis combine GED, case management, IDP et gouvernance pour accélérer les délais de traitement et fiabiliser les données. Flexible en cloud ou on-prem, l'offre cible industries et services financiers qui recherchent traçabilité, conformité et gains opérationnels rapides.

M-FILES

M-Files inverse la logique des dossiers au profit des métadonnées. Les contenus sont trouvés par ce qu'ils sont, pas où ils sont, avec des droits dynamiques et une intégration poussée à M365, Google ou Salesforce. La plateforme convient aux organisations dispersées, souhaitant unifier l'accès, fluidifier les contrôles et simplifier la conformité.

INTALIO

Intalio couvre le cycle documentaire de bout en bout : GED, records, BPM/case et capture. L'éditeur vise les grands comptes et le secteur public, avec un accent sur la sécurité, la conformité et les intégrations. Cloud ou on-prem, la solution s'emploie pour des processus critiques où l'audit, la traçabilité et la qualité des données priment.

TESSI

Tessi combine plateformes logicielles et services de dématérialisation à grande échelle. L'approche "case" met l'accent sur la conformité et la performance opérationnelle, du traitement de flux jusqu'à l'archivage probatoire. L'acteur convient aux organisations qui veulent industrialiser leurs processus documentaires en s'appuyant sur un opérateur.



GED SAAS (PME/ETI)

AGS RECORDS MANAGEMENT



AGS Records Management propose une GED conçue pour fluidifier les processus et valoriser les documents actifs. Avec WiDO-GED, les équipes dématérialisent, classent, recherchent et partagent en sécurité, tout en pilotant des workflows de validation. La solution se couple à l'archivage électronique et au coffre-fort pour garantir intégrité, traçabilité et réversibilité, dans une approche portée par un opérateur présent en France et à l'international.

AVANTEAM



Avanteam marie GED et BPM pour orchestrer documents et décisions. Les processus se modélisent visuellement et s'outillent rapidement, qu'il s'agisse de factures, qualité, contrats ou incidents. L'approche « process-centric » apporte visibilité, réduction des délais et meilleure conformité, sans sacrifier l'ergonomie ni la traçabilité.

C6



C6 met l'accent sur la simplicité et le no-code. Les organisations configurent leurs espaces, leurs métadonnées et leurs workflows sans dépendre d'expertise lourde. L'offre parle aux collectivités et ETI qui veulent structurer rapidement des circuits de validation et de partage, tout en gardant la flexibilité de faire évoluer le périmètre.

DIGITECH



Digitech est un acteur historique de la dématérialisation dans le secteur public. GEC, actes, assemblées et GED s'intègrent pour fluidifier les échanges avec les citoyens et fiabiliser les processus internes. Le positionnement privilégie la conformité, la traçabilité et l'adaptation aux référentiels des collectivités et administrations.



La GED : nouveau fournisseur de data

Longtemps, la GED s'est limitée à ranger, versionner et retrouver des documents. Avec la facture électronique et l'IA, elle change de rôle : elle capte la donnée au fil des flux, la structure, la renvoie aux SI et nourrit le pilotage. Le document n'est plus une fin, c'est désormais un vecteur de données exploitables.

Ce basculement vient d'un constat simple : la valeur n'est pas dans le PDF, mais dans les champs qu'il contient. Une GED doit donc être capable de capturer, qualifier et restituer le nom des fournisseurs, les lignes de commande, les montants, les échéances et les clauses, puis d'alimenter l'ERP et CRM sans ressaisie. DocuWare revendique ce virage : « *la GED devient un fournisseur de data, indique Olivier Rajzman, Directeur France de DocuWare, capable de renvoyer massivement les informations extraites vers le SI, puis de les exposer au reporting* ».

L'IA abat le frein historique

Le principal frein de l'adoption d'une GED a toujours été l'indexation et le classement manuel. L'IDP (Intelligent Document Processing) intégré, issu du rachat de natif.ai, automatise désormais la séparation, le typage, l'extraction, et s'ouvre même à l'écriture manuscrite et à l'anonymisation. L'apprentissage supervisé par annotation réduit le paramétrage et rend la capture de qualité accessible aux PME/ETI. L'indexation redevient ainsi invisible... et la productivité, mesurable.

La facture électronique, accélérateur systémique

La réforme de la facture électronique agit par ailleurs comme une « *évangélisation forcée* » : en se mettant à niveau, les entreprises réexaminent leurs circuits et passent au numérique pour de bon. Pour les aider, DocuWare met en avant une plateforme unique pour adresser plusieurs législations européennes, un atout pour les groupes multi-pays. À la clé : moins de silos, plus de données fiables et un pilotage harmonisé.

Interopérabilité sans couture

Reste que ranger et classer ne suffit pas, il faut maintenant relier. Les connecteurs standards et la bibliothèque d'API proposés par DocuWare permettent de synchroniser les droits, les métadonnées et les statuts entre la GED et l'ERP par exemple. Prochain jalon : une plateforme iPaaS (Integration Platform as a Service) capable de sécuriser les flux, d'exposer un catalogue de connecteurs et de laisser aux intégrateurs la main sur les paramétrages. L'objectif étant de réduire le temps d'intégration et de fiabiliser la donnée échangée.

La fonction finance se transforme

Quand la capture est automatisée et la donnée propre, le rôle des équipes évolue dès lors vers le contrôle, l'analyse et le reporting. Les profils se requalifient, les clôtures s'accélèrent et les écarts se détectent plus tôt. La GED n'élimine pas toutefois le jugement humain. Elle l'oriente vers la valeur en supprimant les tâches répétitives et les retards de saisie.

De la donnée opérationnelle au pilotage

Une fois les champs disponibles, la question devient : que décide-t-on ? DocuWare propose un connecteur Power BI pour exploiter les données collectées et produire des tableaux de bord utiles aux achats, à la finance et à la conformité. Le prochain palier, avec l'AI Hub et un chatbot documentaire, vise la recherche en langage naturel et des synthèses automatiques. La trajectoire annoncée va jusqu'au prédictif.

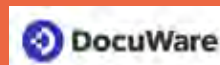
Sécurité et conformité comme socle

Mais l'ouverture ne vaut que si la confiance suit. La certification ISO 27001, la conformité SOC 2 Type 2, la certification NF203 sur le coffre-fort numérique, la piste d'audit fiable et les contrôles d'accès garantissent l'opposabilité et le respect des obligations. Une architecture claire, des journaux complets et des règles de conservation maîtrisées rendent la donnée exploitable sans sacrifier la preuve.

Quand la GED devient un fournisseur de data, elle sort du périmètre « *documentation* » pour entrer au cœur du SI décisionnel. L'entreprise n'archive plus seulement des documents, elle alimente la performance avec des données de qualité, disponibles à temps pour décider. ■



DOCUWARE



DocuWare est un éditeur international de GED/Workflow depuis plus de 35 ans, conçu pour les PME et ETI qui souhaitent industrialiser leurs processus administratifs et financiers. La plateforme couvre les parcours P2P (Purchase-to-Pay) et O2C (Order-to-Cash), avec des services à valeur ajoutée qui dépassent la simple conformité : piste d'audit fiable, rapprochement commandes-factures, gestion de contrats, onboarding fournisseurs/clients, etc.

L'interopérabilité est un point fort, via des connecteurs standards, une bibliothèque d'API et prochainement une plateforme iPaaS pour sécuriser et accélérer les intégrations ERP/CRM.

Côté conformité et sécurité, DocuWare cumule ISO 27001, SOC 2 Type 2 et NF203 CCFN sur le coffre-fort numérique. Plateforme agréée par l'Etat, elle gère la facture électronique dans plusieurs pays européens au sein d'un même outil, un avantage clé pour les groupes multi-filiales.

L'IA, intégrée nativement via le module de traitement intelligent DocuWare IDP, automatise la séparation, le classement, l'extraction des documents.

Résultat : des déploiements rapides, une capture fiable à grande échelle et un socle prêt pour l'analytique avec un connecteur Power BI.

Contact

Docuware

→ <https://start.docuware.com/fr/>

→ infoline@docuware.com

Télécharger

↓ [Demandez votre démo gratuite de DocuWare PA](#)

↓ [Découvrez notre module IDP](#)

DOKMEE



Dokmee se positionne comme une GED polyvalente et abordable. Recherche, versioning, workflows et accès web/mobile couvrent les besoins essentiels, avec des options cloud ou on-prem. L'intérêt principal réside dans la simplicité de déploiement et un socle fonctionnel complet qui convient à des organisations à budgets et délais serrés.

EFALIA



Efalia propose une plateforme ECM modulaire, appréciée des ETI et du secteur public. GED, GEC et workflows s'assemblent selon les cas d'usage, avec un souci de gouvernance et d'intégrations pragmatiques. L'éditeur mise sur la clarté d'implémentation et l'accompagnement, pour sécuriser les gains opérationnels dès les premiers mois.

ELO DIGITAL OFFICE



ELO 25 renforce la promesse d'un ECM « générique » capable d'adresser, par paramétrage, une large variété de flux et de métiers (contrats, factures, RH) sans spécialisation sectorielle imposée. Les organisations peuvent démarrer sur un périmètre prioritaire, et peuvent ensuite étendre facilement la couverture à d'autres services, en capitalisant sur un même référentiel documentaire, une même gouvernance et des workflows partagés.

Côté déploiement, ELO laisse le choix à ses clients : on-premise ou SaaS opéré sur un cloud ELO, avec la possibilité d'imposer un hébergeur tiers et de passer par un intégrateur. Cette souplesse d'architecture permet d'aligner conformité, souveraineté et performance, sans renoncer à l'évolutivité. Un réseau de partenaires certifiés prend le relais pour l'intégration et l'industrialisation, avec des espaces dédiés et des API documentées.

La version ELO 25 franchit un cap low-code : moins de scripts, plus d'interfaces graphiques pour assembler, orchestrer et maintenir les processus. Le design de workflows accélère l'implémentation des circuits de validation, tandis qu'ELO Flows enchaîne les actions techniques pour fiabiliser les intégrations et réduire le time-to-value. Résultat : des mises en production plus rapides, des évolutions maîtrisées, et un TCO mieux contenu.

L'IA devient par ailleurs native avec ELO Assistant. L'utilisateur peut, en effet, interroger un document ou un dossier, extraire automatiquement les informations utiles (tiers, dates, montants, etc.) et gagner ainsi un temps précieux. La feuille de route prévoit l'extension de cette possibilité d'interrogation au niveau « workspace » et la classification automatique, pour une recherche plus pertinente et une qualité de métadonnées homogène à l'échelle.

Enfin, l'écosystème d'intégrations couvre Microsoft 365/SharePoint, SAP et Dynamics 365 Business Central, avec un connecteur DocuSign pour la signature électronique et des partenariats, notamment avec la Plateforme Agréée (PA) Iopole pour répondre aux besoins de la réforme de la facturation électronique.

Contact

Elo Digital Office

→ info@elo-digital.fr

Télécharger

↓ [Demandez une démo gratuite](#)

↓ [Contactez-nous](#)

INGECOM



Ingecom déploie Laserfiche pour structurer documents et processus : référentiel unique, formulaires et workflows no-code, records management et audit complet. En cloud ou on-prem, l'intégration avec Microsoft 365, ERP/CRM et la signature électronique accélère P2P, contrats et dossiers métiers. L'approche combine cadrage d'usage, migration outillée et gouvernance, afin de livrer vite des gains mesurables et une donnée fiable, prête pour l'analytique.



Business Document Unity : quand la communication client, la GED et l'archivage légal ne font plus qu'un

Dans un contexte de multiplication des canaux, d'augmentation continue des volumes documentaires et de judiciarisation croissante des relations clients, les entreprises n'ont plus le luxe de gérer leurs communications de manière fragmentée. S'appuyer sur une plateforme unifiée permet de sécuriser ces échanges, de réduire les délais de traitement, d'éviter les litiges liés à des versions incohérentes et de gagner en efficacité opérationnelle. C'est précisément la promesse de Business Document Unity, la plateforme de Nexpublica, qui réunit gestion de la communication client, GED et archivage légal au sein d'un même environnement.

business Document Unity associe nativement une solution de gestion de la communication client à une GED et à un système d'archivage conforme aux exigences fonctionnelles d'un SAE. La production documentaire couvre l'ensemble des cas d'usage métiers, qu'il s'agisse de documents générés à la demande, de documents interactifs personnalisables dans un cadre strictement maîtrisé ou de productions en masse. Cette approche garantit à la fois la souplesse nécessaire aux métiers et le contrôle indispensable à la conformité.

De la personnalisation maîtrisée à la diffusion multicanale

La personnalisation des documents repose sur des interfaces guidées qui limitent les zones modifiables, évitant toute dérive sur le fond ou la forme. Une fois produits, les documents peuvent suivre des chaînes de post-production intégrant validation, regroupement, enrichissement technique ou contrôle qualité, avant d'être diffusés sur le canal le plus pertinent. La diffusion multicanale est native et totalement intégrée au processus documentaire.

GED et archivage légal intégrés dès l'origine

L'un des atouts majeurs de la plateforme réside dans l'archivage automatique des documents sortants et entrants, avec leurs métadonnées. Les règles de conservation, les droits d'accès et les exigences de sécurité sont définis en amont. Les documents archivés sont non modifiables, mais toutes les actions réalisées autour d'eux sont tracées : consultation, annotation, évolution des métadonnées ou changement de durée de conservation. Cette traçabilité exhaustive constitue un socle solide en cas d'audit ou de contentieux.

Une intégration fluide au système d'information

Business Document Unity a été conçue pour s'intégrer finement dans les SI existants. Les API REST sécurisées permettent une interconnexion complète avec les applications métiers, tandis qu'un mode d'intégration plus léger, via URL sécurisée, facilite l'accès aux documents ou aux tableaux de bord sans développement complexe. Quant au portail utilisateur, entièrement paramétrable par widgets, il s'adapte aux usages de chaque profil, renforçant l'adoption par les équipes.

Sécurité, souveraineté et contrôle des accès

La plateforme repose par ailleurs sur une architecture sécurisée, avec une gestion fine des identités, des accès et des rôles. Toutes les interactions sont authentifiées, journalisées et contrôlées. Selon les besoins, la solution peut être déployée en interne ou sur le cloud souverain de Nexpublica, répondant à des exigences élevées en matière de protection des données.

L'IA au service de la rédaction, sans compromis sur la gouvernance. Dernière évolution majeure, Business Document Unity intègre des moteurs d'IA pour assister la rédaction des contenus. L'IA peut aider à formuler, corriger ou traduire des textes, dans un cadre strictement défini par l'entreprise. Le choix du moteur, l'activation des fonctionnalités et le périmètre d'usage restent sous contrôle, garantissant que l'IA renforce la productivité sans affaiblir la maîtrise documentaire. Avec Business Document Unity, Nexpublica propose ainsi bien plus qu'un outil de gestion documentaire : une plateforme structurante pour sécuriser, fiabiliser et moderniser l'ensemble de la communication client. ■

INTELDOCS



IntelDocs cible PME et collectivités avec une GED axée conformité et traçabilité. La solution couvre les besoins courants de classement, recherche, workflows et dossiers, et s'intègre au SI existant. Son intérêt réside dans une mise en œuvre mesurée, attentive aux contraintes opérationnelles et budgétaires du mid-market.

IRIS



Iris (Canon) n'est pas une GED complète mais une brique clé d'IDP. Sa plateforme de capture classe, extrait et valide les données pour alimenter les référentiels documentaires, quels qu'ils soient. Utilisée en amont de la GED, elle réduit les saisies, fiabilise l'information et accélère le traitement, notamment sur les factures et formulaires.

NEOLEGGE



Elise s'impose sur les usages transverses et le secteur public. La solution mêle GED, GEC et case management pour cadencer courriers, factures ou dossiers citoyens. Les administrations apprécient sa couverture fonctionnelle, ses intégrations et sa capacité à structurer la décision. Le déploiement se fait par paliers, au rythme des services.

NEXPUBLICA



Business Document Unity (BDU) est la plateforme de Nexpublica qui unifie ECM et CCM pour couvrir tout le cycle documentaire : capturer, conserver, créer et collaborer. Elle gère les communications client entrantes et sortantes multicanales, Elle respecte les différentes réglementations en vigueur : certification des PDF et accessibilité des documents générés, RGPD, la facture électronique.

Les fonctions d'ECM permettent d'adresser les exigences de l'archivage légal et les fonctions de GED. BDU offre un portail entièrement paramétrable et intégrable.

L'architecture de la plateforme assure une interconnexion optimale entre les fonctions d'ECM et de CCM, tout en garantissant un haut niveau de sécurité : protection des accès, robustesse fonctionnelle et solidité technique grâce à une stratégie de développement maîtrisée et à des tests de sécurité réguliers.

La plateforme BDU est modulaire, multilingue et disponible sur le cloud Nexpublica. Elle s'intègre facilement via API ou connecteurs à vos ERP, CRM et logiciels métiers. Déjà adoptée par de nombreuses références dans le secteur public, l'assurance-mutuelle, la banque-finace et les services, elle vise à renforcer l'efficacité opérationnelle, réduire les délais, fiabiliser les données et centraliser les communications - le tout sans multiplier les outils.

Contact

Karine Malezieux

→ karine.malezieux@nexpublica.com

Vous avez une question ?

↓ [Demandez une démo gratuite](#)

↓ [Contactez-nous](#)

Visionnez la vidéo

[Découvrez pourquoi Allianz Outre-mer a choisi BDU pour répondre à ses besoins d'archivage et de gestion documentaire.](#)



NUMEN (Doxtreem)



Doxtreem, la GED de Numen, s'inscrit dans une offre combinant édition logicielle et services de dématérialisation. La plateforme hébergée vise la performance opérationnelle sur des volumes importants. Elle s'adresse aux organisations qui souhaitent industrialiser leurs flux tout en s'appuyant sur un opérateur rompu aux grands projets.

OPEN BEE



Open Bee cible TPE/PME et ETI avec une GED simple à prendre en main. La plateforme rationalise la capture, les circuits de validation et la recherche, tout en offrant des connecteurs utiles au quotidien. L'ambition : des gains rapides sur les opérations courantes, sans complexifier l'existant ni imposer une refonte lourde des processus.

SESIN



Sesin propose une plateforme GED/ECM pensée pour le secteur public et les ETI. Elle industrialise courrier, factures et dossiers métiers grâce à une capture performante (ABBYY), des workflows no-code et un référentiel maîtrisé. Cloud ou on-prem, l'intégration native (Chorus Pro, ERP/CRM) ancre la solution dans le SI. Gouvernance, traçabilité et audit sont au cœur du dispositif. Ses atouts : mise en œuvre rapide, paramétrage pragmatique, accompagnement métier.

SRCI



iXGED est la GED de SRCI (groupe Salvia) pensée pour remplacer les serveurs de fichiers et structurer la collaboration. Elle centralise les documents traités dans iXBus, les classe dynamiquement, organise les partages internes/externes et améliore la disponibilité de l'information pour un usage immédiat. L'offre s'inscrit dans l'expertise SRCI en dématérialisation sécurisée pour acteurs publics et privés, et s'appuie sur l'écosystème ARCADE/Digitech.

YOUDOC (Groupe T2I)



Youdoc structure le cycle documentaire des PME/ETI : acquisition, classement, recherche et validation. La solution valorise la conformité et l'intégration au SI de gestion, avec une approche pragmatique des métadonnées et des droits. Objectif : gagner en productivité et fiabilité, sans engager une transformation lourde ni coûteuse.

ZEENDOC

Zeendoc est un SaaS français orienté efficacité immédiate pour TPE/PME et collectivités. La capture intelligente, les classements automatiques et les workflows prêts à l'emploi accélèrent la mise en conformité et le traitement des achats/ventes. La promesse : trouver vite, partager mieux et garder la maîtrise des coûts et de la sécurité.

PLATEFORMES OPEN SOURCE & DIGITAL WORKPLACE**ALFRESCO COMMUNITY**

Alfresco Community offre un socle open-source reconnu pour bâtir des solutions de gestion de contenu. Le référentiel, les métadonnées et les API permettent de concevoir des usages variés, du dossier métier au portail documentaire. La communauté et l'écosystème constituent des atouts pour qui souhaite garder la main sur l'architecture.

COLLABORA ONLINE

Collabora Online apporte la coédition temps réel des documents bureautiques (texte, tableur, présentation) directement dans le navigateur, auto-hébergeable pour garder la résidence des données. Basée sur le moteur LibreOffice, elle prend en charge ODF et OOXML, le suivi des changements, les commentaires et l'édition simultanée fine. Elle s'intègre aux plateformes de fichiers et workspaces (ex. Nextcloud, ownCloud, Seafile...) via connecteurs et APIs, sans extraire les contenus du serveur. Collabora n'est pas une GED/ECM, c'est la brique de co-édition souveraine qui complète votre référentiel documentaire et vos workflows, utile quand l'exigence est « travailler sur le document, sans le sortir de l'infrastructure ».

EXO PLATFORM

eXo Platform est une suite collaborative open-source qui réunit intranet, messagerie d'équipe, gestion documentaire, connaissances et visio au sein d'un même espace, déployable on-premise ou en cloud privé pour garder la maîtrise des données. Elle propose un module Documents avec versioning, métadonnées, workflows et recherche, et s'intègre en co-édition temps réel via ONLYOFFICE (co-édition .docx/.xlsx/.pptx, suivi des versions). Positionnement : alternative européenne à Microsoft 365, orientée souveraineté, interopérable via API/standards.



GOFAST (CEO-Vision)



GoFAST se présente comme une alternative souveraine à O365 pour le travail sur documents. Référentiel unifié, co-édition, gestion fine des droits et recherche efficace accélèrent le quotidien. L'offre vise les structures qui souhaitent reprendre le contrôle sur leurs contenus, tout en gardant une expérience utilisateur simple et guidée.

INFOMANIAK



kSuite réunit mail, stockage et co-édition (kDrive), visioconférence (kMeet) et messagerie (kChat) dans un cloud 100 % suisse. Les données sont hébergées exclusivement en Suisse, chiffrées et répliquées sur plusieurs datacenters, avec conformité RGPD/nLPD. On collabore en temps réel via OnlyOffice ou Microsoft 365, intégrés et hébergés localement, sans revente de données. Objectif : une suite éthique, souveraine et efficace pour travailler et partager en toute confiance.

JALIOS



Jalios est une Digital Workplace souveraine qui intègre des fonctions GED, collaboration et communication. L'ambition est de réunir contenus, équipes et applications dans un même environnement. La plateforme répond aux exigences des organisations qui veulent combiner intranet moderne, gouvernance documentaire et ancrage souverain.

JAMESPOT



Jamespot est une Digital Workplace française qui met l'accent sur la collaboration et l'agilité. Les espaces, applications et workflows s'assemblent pour soutenir projets et processus. La dimension GED permet de structurer, partager et tracer les documents au quotidien, avec une expérience conçue pour l'adoption par les équipes métiers.

MAARCH



Maarch propose une GED/GEC open-source, très présente dans les administrations. La solution met l'accent sur la conformité, la traçabilité et l'adaptation aux processus publics. Son modèle ouvert favorise l'appropriation et l'intégration, tout en gardant une gouvernance documentaire stricte pour sécuriser les échanges et les décisions.

NEXTCLOUD HUB



Nextcloud Hub étend le partage de fichiers à la bureautique collaborative, aux flux et à la gouvernance. Hébergé sur une infrastructure maîtrisée, il apporte souveraineté et contrôle fin des données. La brique GED s'adresse aux organisations qui veulent un environnement intégré, ouvert et réversible, centré sur la confidentialité.

OPENCLOUD



OpenCloud est une plateforme de stockage-partage collaborative née au sein du Heinlein Group (Berlin) et pensée pour la souveraineté numérique : déploiement on-prem ou chez un prestataire, gestion fine des droits, salles de données, chiffrement TLS et administration sobre. L'architecture cloud-native offre scalabilité et réactivité pour équipes, écoles ou administrations, avec une expérience moderne (fichiers, partage, édition, SSO) et un contrôle total des données, loin du verrouillage des suites US.

PRISTY BY JECI



Pristy est une GED libre (AGPLv3) fabriquée en France qui combine gestion documentaire et co-édition Collabora Online. La suite propose notamment Pristy Espaces (GED), Pristy Actes et des apps métiers (ex. Pristy Social, Pristy Marchés), avec hébergement on-premise ou chez OVH et services d'intégration/migration assurés par Jeci. Un module Pristy Connect (type ETL) facilite reprise et synchronisation de données. L'ambition : une GED moderne, souveraine et ouverte, prête pour les usages terrain.

XWIKI



XWiki est une plateforme open-source de gestion des connaissances et de documentation technique, auto-hébergeable ou opérée par XWiki SAS (cloud privé/UE). Elle combine pages structurées, pièces jointes, métadonnées, recherche puissante et droits fins (groupes/LDAP/SSO). Des apps prêtes à l'emploi (notes de version, procédures, bases métiers) et un store d'extensions ajoutent formulaires, modèles, workflows de validation et diagrammes. L'intégration OnlyOffice/Collabora permet la co-édition bureautique sans sortir les fichiers. Pour une organisation qui veut un socle souverain de KM avec fonctions GED utiles (versioning, validation, traçabilité), XWiki offre un excellent rapport ouverture/fonctionnalité, tout en restant extensible par API et scripts.



ZEXTRAS



Zextras édite Carbonio, une suite de collaboration auto-hébergée qui met la souveraineté des données au centre : messagerie, agenda, chat, visioconférence, fichiers et co-édition réunis dans une même interface web, avec apps mobiles. Basée sur des standards ouverts (CalDAV/ActiveSync) et une architecture moderne, elle se déploie on-premise ou cloud privé pour garantir résidence des données et conformité (RGPD) tout en évitant l'enchaînement propriétaire. Carbonio existe en édition open-core (entreprise) et Carbonio CE (FOSS), avec un parcours de migration facilité depuis Zimbra. En pratique : contrôle total, intégrations souples via API, administration unifiée et montée en charge pour les secteurs régulés.

ARCHIVAGE/SAE

SECURITY



Security propose une plateforme d'archivage probant et de coffre-fort numérique conçue pour préserver l'intégrité et l'opposabilité des documents. Sa démarche met l'accent sur la preuve : horodatage, empreintes, journal d'audit complet et politiques de conservation. La solution s'intègre aisément aux GED/ECM, aux portails métiers et aux applications de signature, afin de relier les processus quotidiens à un socle de confiance durable.

DOCAPOSTE / ARKHINEO



Filiale du groupe La Poste, Docaposte s'appuie sur Arkhineo pour offrir un archivage électronique à valeur probante, certifié NF 461. La chaîne de confiance couvre l'ingestion, le scellement, les métadonnées, la traçabilité et la réversibilité, avec des SLA adaptés aux secteurs régulés. Les services d'accompagnement (conseil, intégration, conservation longue durée) sécurisent autant la conformité que l'exploitation opérationnelle des fonds numériques.

EVERTEAM (Kyocera)



Everteam se positionne sur l'information governance et l'archivage probant. Les produits gèrent politiques, preuves, découvertes et conservation, en lien avec les GED/ECM en place. L'éditeur cible les structures qui doivent démontrer conformité et maîtrise des risques documentaires, sans imposer un changement d'outil collaboratif.

LUMINESS



Luminess combine numérisation industrielle, BPO et archivage électronique certifié pour offrir une continuité de service, de la capture jusqu'à la conservation probante. L'approche privilégie l'industrialisation des flux et la qualité des métadonnées, avec des mécanismes de preuve, de recherche et de restitution pensés pour les audits. L'objectif est de sécuriser le cycle de vie complet tout en restant proche des usages métiers.

OODRIVE



Oodrive apporte une collaboration souveraine et sécurisée, qualifiée pour les environnements sensibles, et étend cette maîtrise au cycle de vie documentaire. Selon les besoins, l'archivage probant s'appuie sur des briques intégrées ou des partenaires spécialisés, afin de garantir intégrité, traçabilité et réversibilité. L'intérêt majeur réside dans l'unification : produire, partager et conserver dans un cadre de confiance homogène.

SPARK ARCHIVES



Spark Archives se concentre sur l'archivage probant et les records. La solution encadre politiques de conservation, preuves et audits, en s'intégrant aux GED/ECM existantes. L'éditeur s'adresse aux organisations qui doivent garantir la valeur juridique des documents et la traçabilité complète du cycle de vie, sur le long terme.

VITAM



VITAM est un socle open-source de SAE porté par l'État, conçu pour archiver à grande échelle avec des preuves vérifiables. Il gère versements, plans de classement, métadonnées, règles de conservation, gel légal et journalisation forte. Son architecture modulaire permet aux ministères, collectivités et intégrateurs de bâtir des plateformes souveraines, interopérables et pérennes, en gardant la maîtrise du code et des déploiements.

XELIANS



Xelians associe logiciels et services d'archivage pour sécuriser la conservation, la recherche et la production de preuves. L'offre couvre le papier et le numérique, avec une gouvernance stricte des accès et des durées de rétention. L'approche convient aux organisations qui veulent déléguer l'archivage tout en gardant la maîtrise réglementaire.



CLOUD CONTENT/EFSS (Enterprise File Synchronisation & Share)

BOX



Box propose un Content Cloud orienté collaboration sécurisée et gouvernance. Les contenus vivent dans un écosystème riche en intégrations, avec classification, rétention et contrôle fin des partages. L'offre s'adresse aux entreprises qui veulent standardiser la collaboration externe tout en gardant une politique documentaire cohérente.

EGNYTE



Egnyte réunit partage de fichiers, gouvernance et détection de contenus sensibles. La solution aide à reprendre la main sur la donnée non structurée, à réduire les risques et à accélérer les projets. Elle convient aux organisations qui recherchent une approche pragmatique, centrée sur la visibilité et la protection des informations.

OODRIVE WORK



Oodrive Work est une suite collaborative souveraine pour les échanges et les documents sensibles. L'accent est mis sur le contrôle des accès, la traçabilité et la conformité, avec des déploiements qualifiés pour les organisations exigeantes. L'objectif : sécuriser la collaboration sans entraver la productivité des équipes.

NETEXPLORER



NetExplorer offre une plateforme EFSS/GED souveraine, simple à adopter et maîtrisée en France. Les fonctions de partage, versioning, validation et signatures s'intègrent au quotidien des équipes. L'éditeur vise les entreprises qui veulent un cloud de contenus sous contrôle, avec une gouvernance claire et des coûts prévisibles.

Panorama des éditeurs de GED/ECM

CRITÈRES/ÉDITEURS	AVANTEAM	C6	DIGITECH SA	DOCUWARE
Solution	Catalogue applicatif	Any	Arcade GED	DocuWare
Hébergement	Hybride (On-Prem/SaaS)	Hybride	On-Prem/SaaS	On-Prem/SaaS
Tarification	Locatif ou Achat	Licence par utilisateur	Licences & abonnement	Licences + Stockage
Open Source	Non	Non	Non	Non
SSO/LDAP/AD	Oui	Oui (NTLMv2, Oauth, CAS)	Oui, Kerberos, Keycloak	Oui
Archivage SEDA	Oui	Oui (connecteur VITAM)	Oui	Oui (via partenaire)
Standard CMIS	Oui (API)	Oui	Oui	Non
OCR/ICR	Oui	Oui	Oui (+IA)	Oui
LAD/RAD	Oui (Partenaires)	Oui (via solutions tierces)	Oui, (datamining, IA)	Oui
Imports	Email, Zip, CSV, API	Zip, Excel, CSV	Oui	Oui (via connecteurs)
Module Courrier	Oui	Oui (Paramétrable)	AIRS Courrier	Oui
Module Facture	Oui	Oui (Paramétrable)	Oui	Oui
Workflow	Oui	Oui, via un moteur	Oui	Oui
Case Management	Oui	Oui	Oui	Non
Vertical RH	Oui	Oui (Paramétrable)	Oui (via interfaçage)	Oui (via interfaçage)
Signature Elec.	Via partenaires	Oui (simple en standard)	Oui (via partenaires)	Oui (via partenaires)
Coffre-fort (CFE)	Via partenaire	Via partenaires (Stratow)	Oui	Oui (NF 203 CCFN)
Intelligence Artificielle	Oui	Oui (intégration Mistral)	Oui (DINA ai)	Oui (nombreux services)
Gestion des droits	Oui	Oui (Paramétrable)	Oui (Paramétrable)	Oui (Paramétrable)
Cryptage	Oui	Oui (Clés périodiques)	Oui	Oui
Traçabilité/Audit	Oui	Oui (Paramétrable)	Oui	Oui (Paramétrable)
Recherche Full-Text	Oui	Oui	Oui	Oui
Recherche Facettes	Oui	Oui (Paramétrable)	Oui	Filtres
Co-édition	Oui	Teams/Office/OnlyOffice	Oui	Oui (Teams/Office)
Versioning	Oui	Oui (Paramétrable)	Oui	Oui (Collaboratif)
Mobilité (App)	Oui	Oui (via Chrome/Safari)	Oui (Android/iOS)	Oui (Android/iOS)
Offline	Oui	Oui	Oui	Non
Cible	Public & Privé (Toutes tailles)		Privé 10 %/Public 90 %	Privé 90%/Public 90 %
Référence Public	NC	Ministères, Départements	Ville de Lyon, Opéra Paris	Métropole de Toulon
Référence Privé	Safran, Air France-KLM	Banques, Assurances	NC	Nexity, OVH, MAE



Panorama des éditeurs de GED/ECM

CRITÈRES/ÉDITEURS	EFALIA	ELO DIGITAL OFFICE	EVERTEAM SOFTWARE	INGECOM
Solution	Efalia CSP	ELO ECM Suite	everteam IG Suite	Laserfiche
Hébergement	Hybride	Hybride	Hybride (On-Prem/SaaS)	Hybride/Cloud/On-Prem
Tarification	A l'utilisateur et volume	Sur devis	Abo ou licence perpétuelle	Souscription cloud, fixe + montant annuel support
Open Source	Non	Non	Non	Non
SSO/LDAP/AD	Oui	Oui	Oui	Oui
Archivage SEDA	Oui	Non	Oui	Oui
Standard CMIS	Oui	Oui	Non	Oui
OCR/ICR	Oui	Oui	Oui	Oui
LAD/RAD	Oui	Oui	Non (Via partenaires)	Oui
Imports	Oui	Oui, via API	API, Connecteurs	Mails, Formulaires, API
Module Courrier	Oui	Oui (via paramétrage)	Oui	Oui
Module Facture	Oui	Oui	Oui	Oui
Workflow	Oui	Oui	Oui	Oui
Case Management	Oui	Oui	Oui	Oui
Vertical RH	Oui	Oui	Non	Oui
Signature Elec.	Oui	Oui (via API)	Oui (Via partenaires)	Oui (DocuSign, etc.)
Coffre-fort (CFE)	Oui (NF203 CCFN)	Non	Non	Oui (norme USA)
Intelligence Artificielle	Oui	Oui (ELO Assistant)	Oui (IA Composite : ML + GenAI)	Oui (modules IA)
Gestion des droits	Oui	Oui	Oui	Oui (module avancé)
Cryptage	Non	Oui	Oui (Chiffrement)	Oui
Traçabilité/Audit	Oui	Oui	Oui	Oui (Complet)
Recherche Full-Text	Oui	Oui	Oui	Oui
Recherche Facettes	Filtre uniquement	Oui	Oui	Oui
Co-édition	Oui	Oui (via MS One-Drive)	Non	Oui
Versioning	Oui	Oui	Oui	Oui
Mobilité (App)	Non (web responsive)	Oui	Oui	Apps iOS/Android
Offline	Non	Oui	Oui (traitement archivistique)	Oui (Données déclarées)
Cible	Public & Privé	Public & Privé	ETI & Grands Comptes	PME, ETI, Public
Référence Public	Ministère Transition Éco	ANGDM, Ville de Zurich	CNRS, Collectivités, etc.	Mairies, Education
Référence Privé	Saint Gobain, CIC	Sodexi, La Mie Câline	MAIF, Carpimko	Yamaha France, Generali, Lyreco

Panorama des éditeurs de GED/ECM

CRITÈRES/ÉDITEURS	INTALIO	INTELDOCS	IRIS S.A.	NEXPUBLICA
Solution	Content Services Platform	IntelDocs Nova	Solutions Démat.	BDoc
Hébergement	Hybride (SaaS & On-Prem)	Hybride	Hybride	Hybride
Tarification	Souscription (Cloud) ou Fixe (On-Prem)	Nombre d'utilisateurs	Volumétrie/an	Souscription
Open Source	Non (Standards ouverts)	Non	Non	Non
SSO/LDAP/AD	Oui (SAML 2.0, OAuth2)	Oui	Oui	Oui
Archivage SEDA	Oui (Conformité SEDA)	Oui	Oui (customisation)	Oui
Standard CMIS	Oui	Oui	Oui	Oui
OCR/ICR	Oui	Oui	Oui	Oui
LAD/RAD	Oui	Oui	Oui	Oui
Imports	Oui	Oui	Oui	Oui
Module Courrier	Oui (Complet)	Oui	Oui	Non
Module Facture	Oui (Factur-X, export comptable)	Oui	Oui	Oui
Workflow	Oui (moteur BPMN natif)	Oui	Oui	Oui (BPMN v2)
Case Management	Oui (Gestion de cas)	Oui	Oui	Oui
Vertical RH	Oui (Standard)	Non	Oui	Non
Signature Elec.	Oui (via partenaires)	Oui	Non	Oui
Coffre-fort (CFE)	Oui (Intégration Arkhineo)	Oui	Non	Non certifié
Intelligence Artificielle	Oui (via un module dédié)	Oui	Oui	Oui (Intégration)
Gestion des droits	Oui (Rôles, Groupes)	Oui	Oui	Oui
Cryptage	Oui (AES 256 au repos et transit)	Oui	Oui (customisation)	Oui
Traçabilité/Audit	Oui (Audit log)	Oui	Oui	Oui
Recherche Full-Text	Oui	Oui	Oui	Oui
Recherche Facettes	Oui	Oui	Oui	Oui
Co-édition	Oui	Oui	Oui	Oui
Versioning	Oui	Oui	Oui	Oui
Mobilité (App)	Oui (Apps natives)	Non	Non	Non
Offline	Oui (GED & GEC)	Oui (via Intranet)	Non	Non
Cible	PME, ETI, Collectivités	PME, ETI, Collectivités	Toutes entreprises	Privé & Public
Référence Public	Ministères, Agences d'État	Ville de Boulogne, SMPE	NC	Eau Seine Normandie
Référence Privé	Industrie, Banque	BRL Ingénierie	NC	HSBC, Generli



Panorama des éditeurs de GED/ECM

CRITÈRES/ÉDITEURS	NUMEN	TESSI	SESIN	UXOPIAN
Solution	Doxtreem	Sqalia Global XP	Poseidon	Flowerdocs
Hébergement	SaaS	SaaS / On-premise	Hybride	Hybride
Tarification	Abo + licence	NC	Acquisition ou Abo.	Volume
Open Source	Non	Non	Non	Non
SSO/LDAP/AD	Oui	Oui	Oui	Oui
Archivage SEDA	Non	Oui (NF461)	Oui	Non
Standard CMIS	Oui	Oui	Oui	Oui
OCR/ICR	Oui	Non	Oui	Oui
LAD/RAD	Oui	Non	Oui	Oui
Imports	Oui (Outlook)	Oui	Oui	Emails + Fast2
Module Courrier	Non	Oui (GEC)	Oui	Oui
Module Facture	Oui	Oui (Mixte)	Oui	Oui
Workflow	Oui	Oui	Oui	Oui (Moteur tâches)
Case Management	Oui	Oui	Oui	Oui (eProcess)
Vertical RH	Oui	Oui	Non	Oui
Signature Elec.	Oui	Oui	Oui	Oui (DocuSign/Paraf)
Coffre-fort (CFE)	Oui	Oui	Non	Non
Intelligence Artificielle	Oui	Oui	Oui	Oui (Arender/RAG)
Gestion des droits	Oui	Oui	Oui (Paramétrable)	Avancée
Cryptage	Oui	Oui	Oui	Oui (Confidencial.io)
Traçabilité/Audit	Oui	Oui	Oui	Oui
Recherche Full-Text	Oui	Oui	Oui	Oui
Recherche Facettes	Oui	Non	Oui	Oui
Co-édition	Non	Oui	Oui	Oui
Versioning	Oui	Oui	Oui	Oui
Mobilité (App)	Non	Non	Oui	Web Responsive
Offline	Non	Non	Oui	Non
Cible	Public & Privé	Grands comptes/ETI	Public & Privé	Public & Privé
Référence Public	NC	CNAF, EDF/Enedis	France Travail, DGFIP	Conseils Départ.
Référence Privé	NC	Allianz, AG2R	Metlife, Generali	Assurances, Mutuelles

GUIDE PRATIQUE N°81

ARCHIVAGE PHYSIQUE ET ÉLECTRONIQUE : ENJEUX, MÉTHODES ET OUTILS

+ LES RÉFÉRENTIELS D'ARCHIVAGE

GP82A (SECTEUR PUBLIC) & GP82B (SECTEUR PRIVÉ)

NOUVELLE
ÉDITION
ENTIÈREMENT
REVUE ET
AUGMENTÉE

84 PAGES
D'EXPERTISE
À PORTÉE
DE MAIN

archimag.com guide pratique n°81

La nouvelle édition du triple guide "Archivage physique et électronique" est là pour vous accompagner dans la conduite et la pérennisation de vos projets d'archivage.

TOUTES LES MÉTHODES
ET LES OUTILS RÉCENTS SONT
DANS CE GUIDE DE
DE RÉFÉRENCE, DÉSORMAIS
EN NOUVELLE ÉDITION

archivage physique et
électronique : enjeux,
méthodes et outils

GUIDE PRATIQUE N°81 + N°82A ET/OU 82B

Archivage physique et électronique : enjeux, méthodes et outils

À renvoyer accompagné du règlement à Archimag, 24 rue de Milan F-75009 Paris
Tél : +33 1 44 53 45 00 - Courriel : commandes@archimag.com - Site : www.archimag.com

- OUI**, je commande exemplaires(s) des guides pratiques **GP81 + 82A** (secteur public)
au tarif de **131 euros TTC** en **version papier** (5,70€ frais de port non inclus)
 version PDF
- OUI**, je commande exemplaires(s) des guides pratiques **GP81 + 82B** (secteur privé)
au tarif de **131 euros TTC** en **version papier** (5,70€ frais de port non inclus)
 version PDF
- OUI**, je commande exemplaires(s) des guides pratiques **GP81 + 82A et 82B** (secteur public + privé)
au tarif de **188 euros TTC** en **version papier** (5,70€ frais de port non inclus)
 version PDF

NOM :
PRÉNOM :
FONCTION :
RAISON SOCIALE :
SECTEUR D'ACTIVITÉ :
ADRESSE :
CODE POSTAL / VILLE :
PAYS :
TÉL :
COURRIEL :

Signature ou cachet :